

# Vespa das Galhas do Castanheiro: ALERTA



A vespa das galhas do castanheiro (*Dryocosmus kuriphilus*), é uma praga que destrói os gomos, provocando a formação de galhas nos ramos.

Provoca prejuízos graves na produção de castanha.

Maio 2018

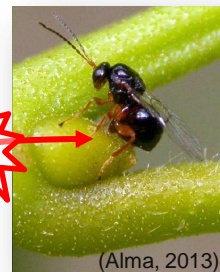
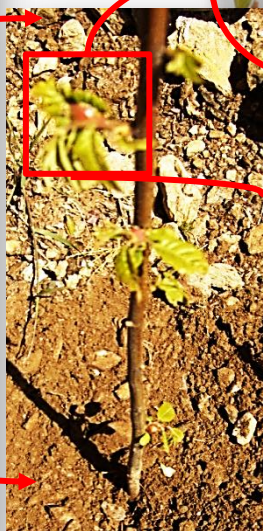
## Sr. Agricultor

Se plantou castanheiros durante o último Inverno 2017/2018:

- Até ao fim do mês de **maio** faça inspeções semanais aos castanheiros que plantou.
- Não se esqueça de verificar os castanheiros plantados nas falhas (retanचा).
- Se encontrou galhas nos castanheiros retire-as para um saco e queime-as (apenas locais onde não foram realizadas largadas).
- Informe o local ao seu Município e à Direção Regional de Agricultura e Pescas para georreferenciação.

Interior da galha afetada!  
Os insetos adultos irão sair para porem ovos (a partir de maio).

Adulto a fazer nova postura (julho - agosto).



(Alma, 2013)

**Não deixe que isto aconteça novamente!**

**Retire todas as galhas, meta-as num saco e queime-as de seguida!**

**É muito importante a sua ajuda! A bem de todos!**

**Contacto: [refcast@gmail.com](mailto:refcast@gmail.com)**